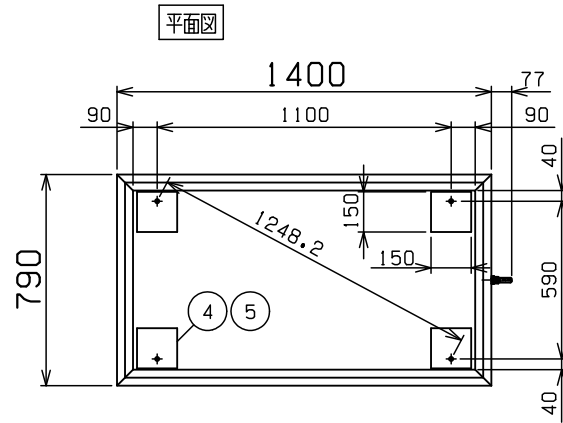
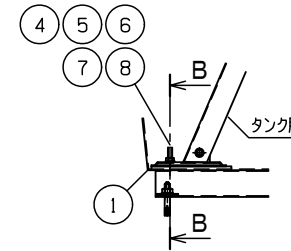


容積 264L
重量 17Kg

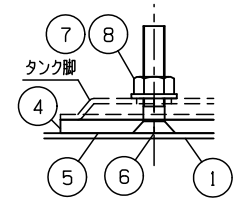
防油堤本体重量=約15kg



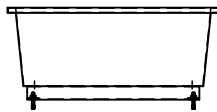
A-A 断面詳細図 S=1/10



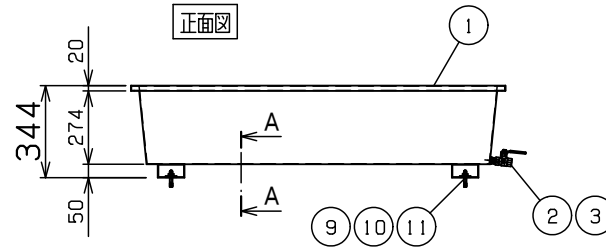
B-B 断面詳細図 S=1/2



側面図

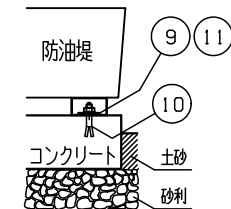
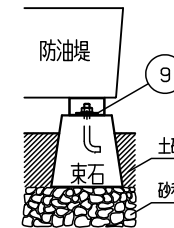


正面図

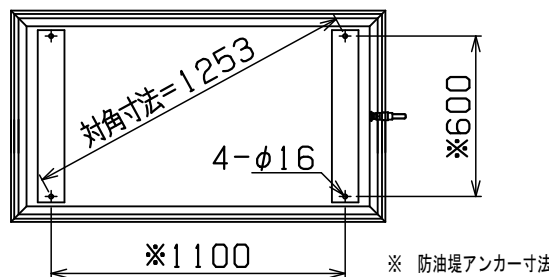


防油堤設置の基礎施工例

詳細基礎施工は各地区の消防条例等に従ってください



底面図



11	皿バネ付ナット	4	M10
10	オールアンカー	4	M10x60
9	角平座金	4	40x40xt3.2
8	六角ナット	4	M8
7	平座金	4	M8
6	皿ボルト	4	M8x40
5	チューブ入・接着材	1	セメダイン;EP001K
4	脚皿ベース	4	t5x150x150
3	ボールバルブ	1	Rc1/2
2	ニップル	1	R1/2
1	防油堤本体	1	t2 オールアルミ製
番号 品名 個数 記号			

図名	HB-250AR 防油堤	図番	HT-SN55
表面処理		株式会社 赤クワイ	

更新日:2022.03.04